

BYTY STRANĚ

BYT B7N.1 3+KK, 7.NP

Č.		Název	Plocha [m ²]	
B7N.1.01	APART. 3+KK	CHODBA	7,04	
B7N.1.02		WC+KOUP.	3,82	
B7N.1.03		WC+KOUP.	5,01	
B7N.1.04		103,09	OBYT. PROSTOR	46,96
B7N.1.05		CHODBA	7,58	
B7N.1.06		POKOJ	13,58	
B7N.1.07		LOŽNICE	19,10	
B7N.1.08	62,69	TERASA	55,55	
B7N.1.09		TERASA	7,15	

PODLAHOVÁ PLOCHA: 106,80 m²

PLOCHA TERASY: 62,69 m²

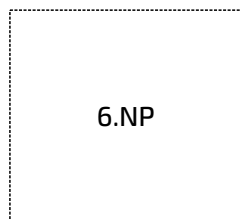
CELKOVÁ PLOCHA: 169,49 m²



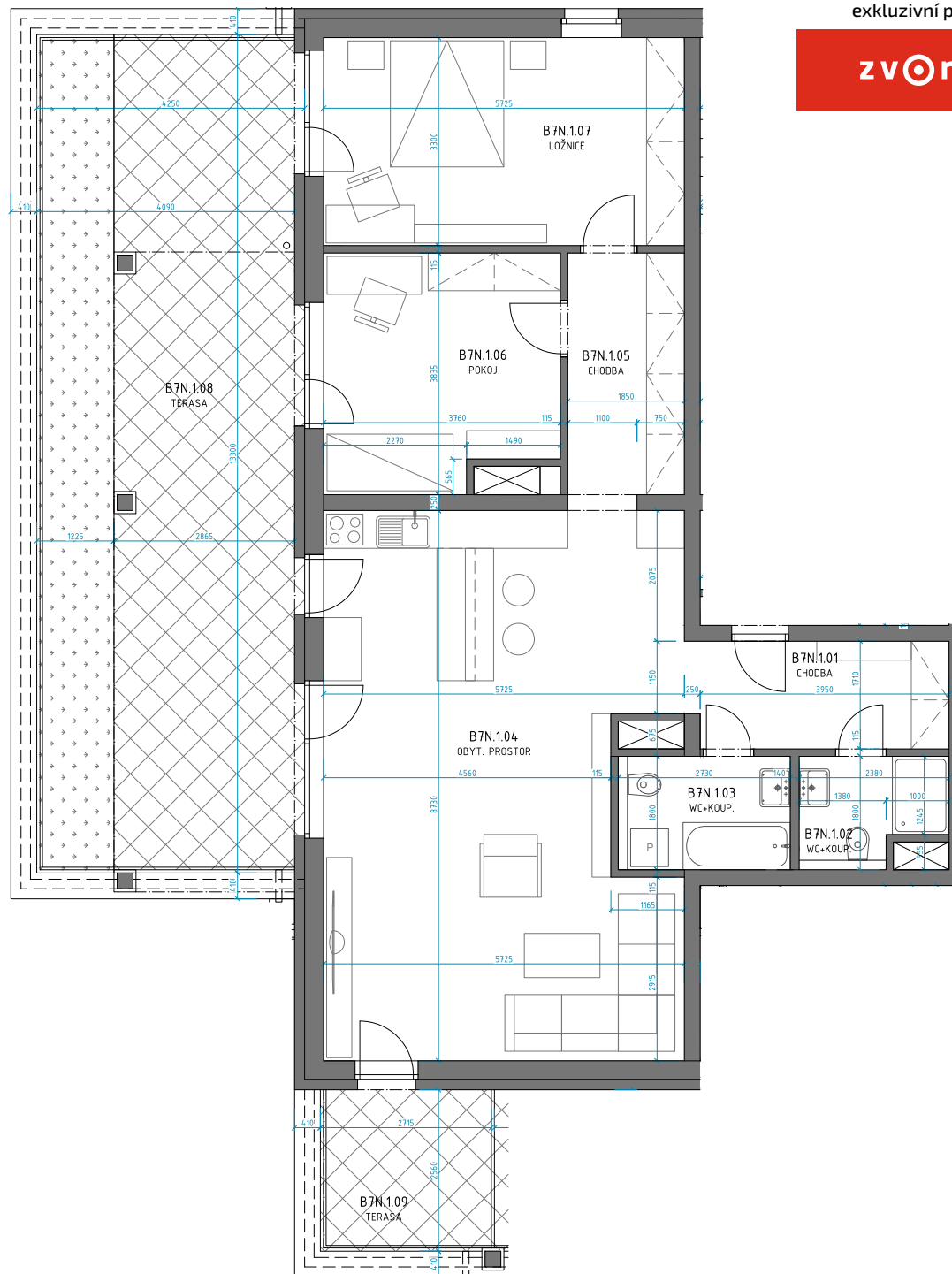
objekt B



objekt A



Podlahová plocha ve smyslu nařízení vlády č.366/2013 Sb., tedy půdorysná plocha všech místností bytu včetně půdorysné plochy všech svislých nosných a nenosných konstrukcí uvnitř bytu. Všechny informace a vyobrazení jsou pouze orientační.



exkluzivní prodejce bytů

zvonek.cz

www.bytystrane.cz