

BYTY STRANĚ

BYT B6N.5 2+KK, 6.NP

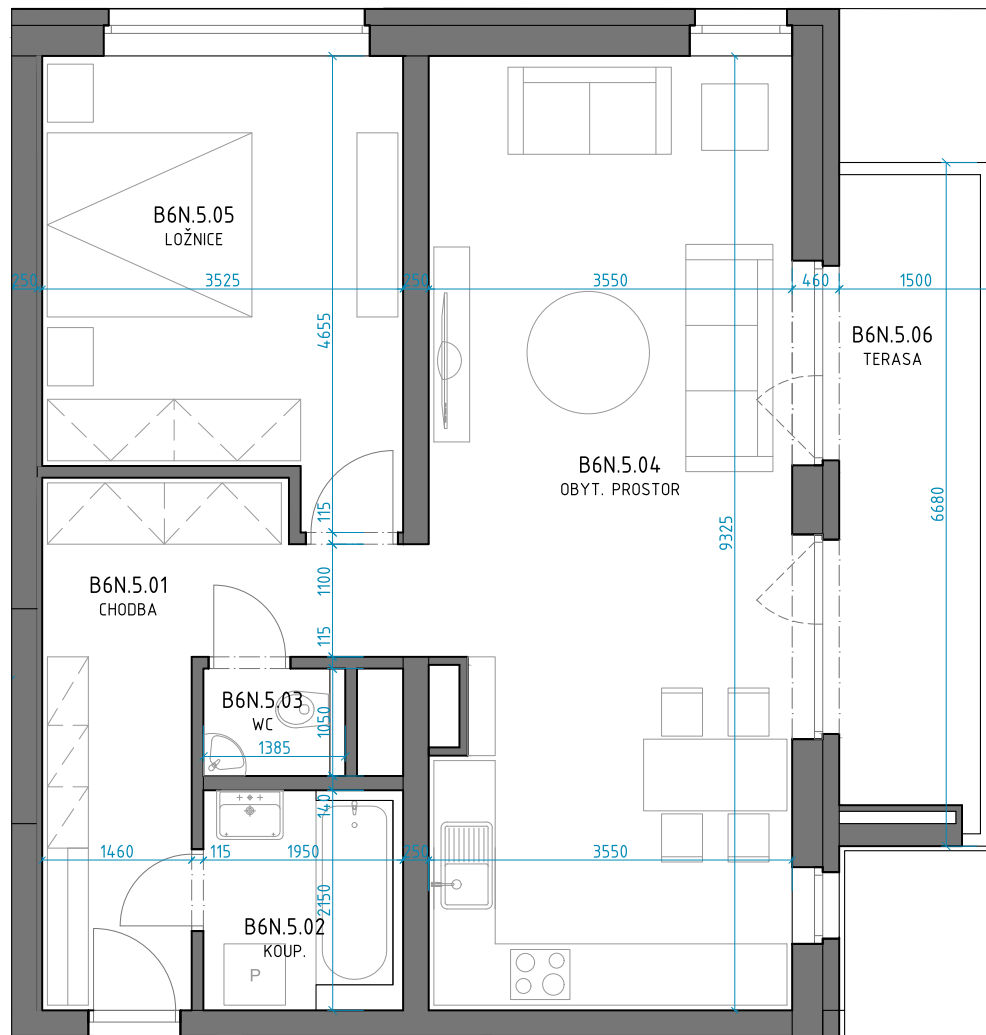
TABULKA MÍSTNOSTÍ 6. NADZEMNÍ PODLAŽÍ_ OBJEKT B

Č.		Název	Plocha m ²
B6N.5.01	BYT 2+KK	CHODBA	11,02
B6N.5.02		KOUP.	4,28
B6N.5.03		WC	1,55
B6N.5.04		OBYT. PROSTOR	33,57
B6N.5.05		LOŽNICE	14,97
B6N.5.06		9,31	TERASA

PODLAHOVÁ PLOCHA: 68,76 m²

PLOCHA TERASY: 9,31 m²

CELKOVÁ PLOCHA: 78,07 m²



exkluzivní prodejce bytů

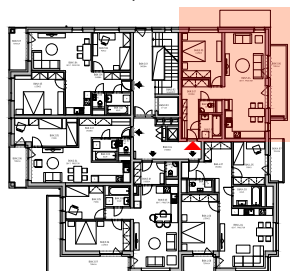
zvonek.cz



Podlahová plocha ve smyslu nařízení vlády č.366/2013 Sb., tedy půdorysná plocha všech místností bytu včetně půdorysné plochy všech svislých nosných a nenosných konstrukcí uvnitř bytu. Všechny informace a vyobrazení jsou pouze orientační.

www.bytystrane.cz

objekt B



objekt A

