

# BYTY STRANĚ

## BYT B6N.4 3+KK, 6.NP

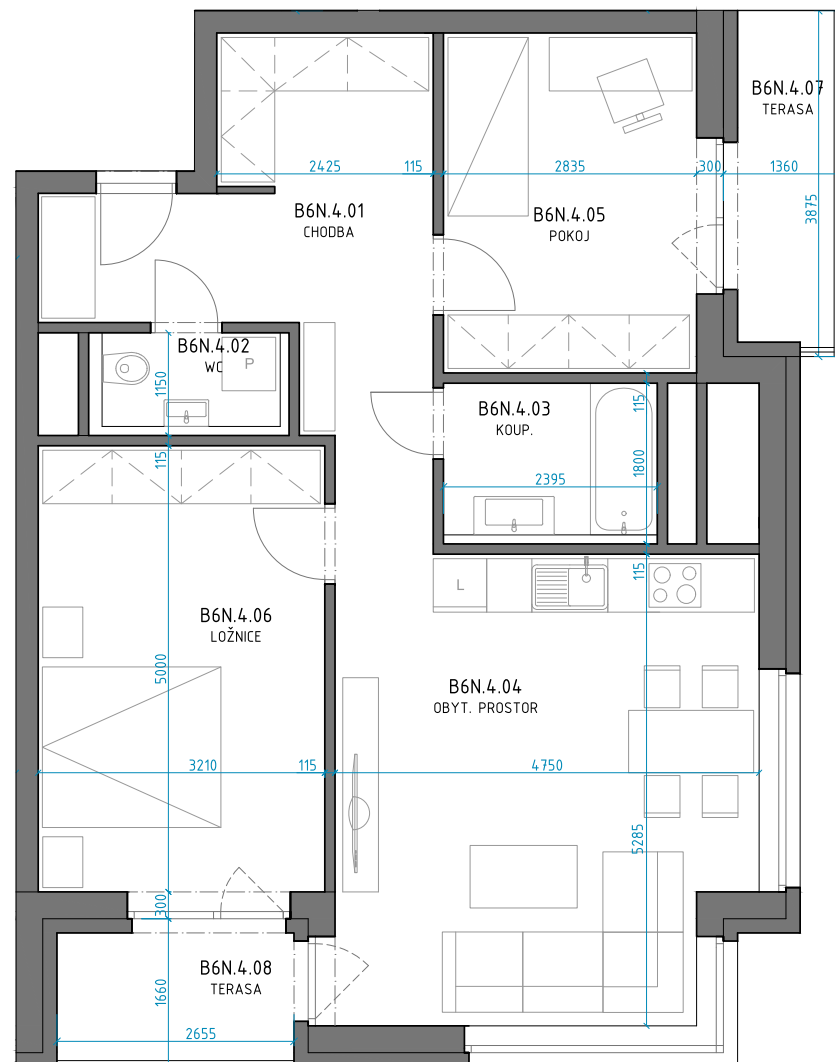
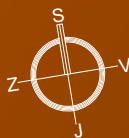
TABULKA MÍSTNOSTÍ 6. NADZEMNÍ PODLAŽÍ\_OBJEKT B

Č.		Název	Plocha m <sup>2</sup>
B6N.4.01	BYT 3+KK	CHODBA	10,87
B6N.4.02		WC	2,67
B6N.4.03		KOUP.	4,46
B6N.4.04		OBYT. PROSTOR	27,65
B6N.4.05		POKOJ	11,19
B6N.4.06		LOŽNICE	16,45
B6N.4.07	8,74	TERASA	4,34
B6N.4.08		TERASA	4,40

PODLAHOVÁ PLOCHA: 76,07 m<sup>2</sup>

PLOCHA TERASY: 8,74 m<sup>2</sup>

CELKOVÁ PLOCHA: 84,81 m<sup>2</sup>



exkluzivní prodejce bytů

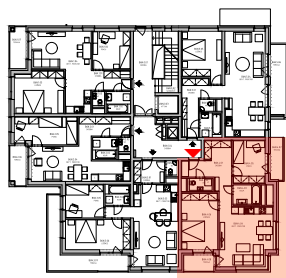
**zvonek.cz**



Podlahová plocha ve smyslu nařízení vlády č.366/2013 Sb., tedy půdorysná plocha všech místností bytu včetně půdorysné plochy všech svislých nosných a nenosných konstrukcí uvnitř bytu. Všechny informace a vyobrazení jsou pouze orientační.

[www.bytystrane.cz](http://www.bytystrane.cz)

objekt B



objekt A

