

BYTY STRANĚ

BYT B6N.1 3+KK, 6.NP

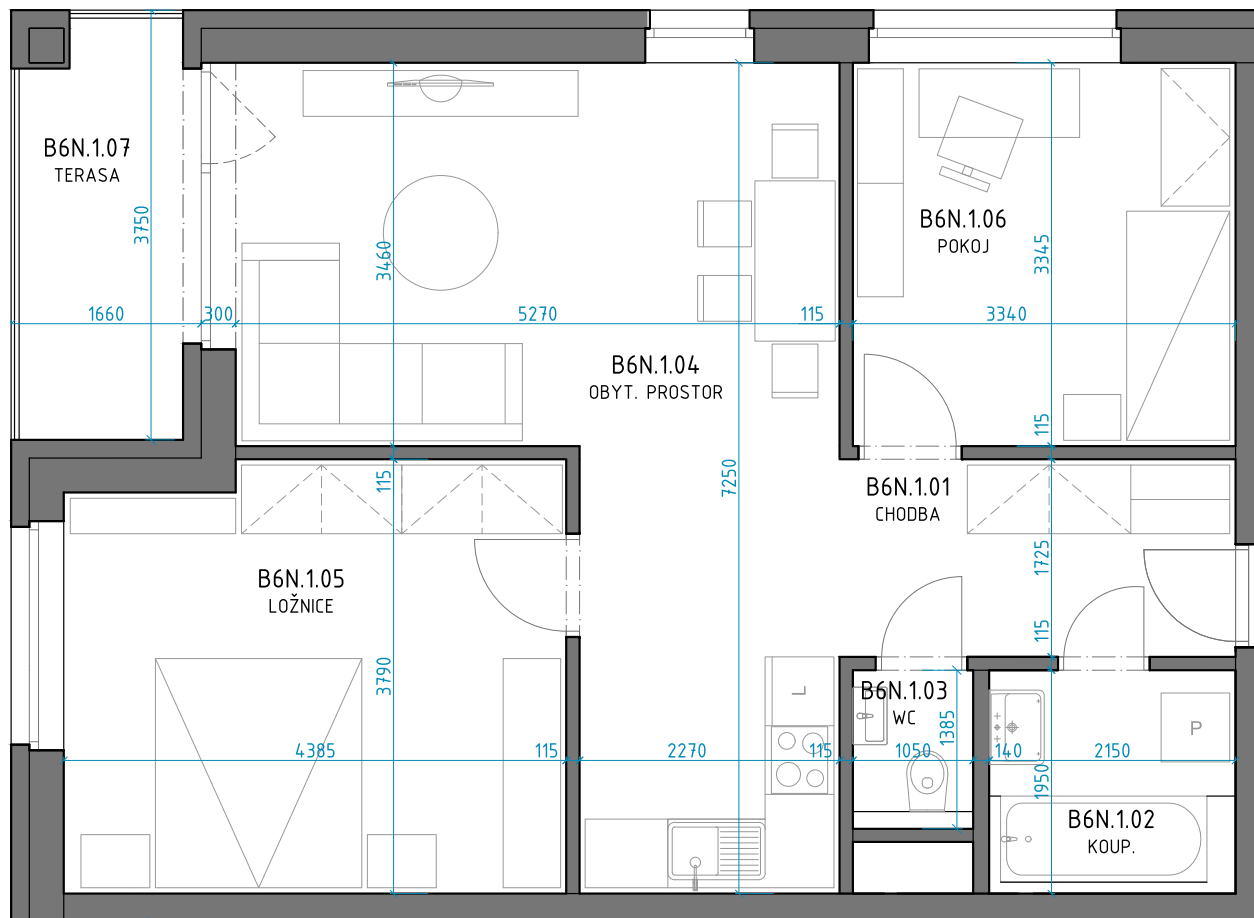
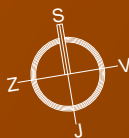
TABULKA MÍSTNOSTÍ 6. NADZEMNÍ PODLAŽÍ, OBJEKT B

| Č. | | Název | Plocha m ² |
|----------|----------|---------------|-----------------------|
| B6N.1.01 | BYT 3+KK | CHODBA | 6,06 |
| B6N.1.02 | | KOUP. | 4,28 |
| B6N.1.03 | | WC | 1,55 |
| B6N.1.04 | | OBYT. PROSTOR | 27,15 |
| B6N.1.05 | | LOŽNICE | 16,18 |
| B6N.1.06 | | POKOJ | 11,17 |
| B6N.1.07 | | 5,75 | TERASA |

PODLAHOVÁ PLOCHA: 68,58 m²

PLOCHA TERASY: 5,75 m²

CELKOVÁ PLOCHA: 74,33 m²



exkluzivní prodejce bytů

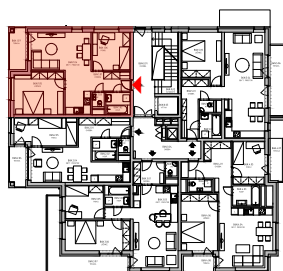
zvonek.cz



Podlahová plocha ve smyslu nařízení vlády č.366/2013 Sb., tedy půdorysná plocha všech místností bytu včetně půdorysné plochy všech svislých nosných a nenosných konstrukcí uvnitř bytu. Všechny informace a vyobrazení jsou pouze orientační.

www.bytystrane.cz

objekt B



objekt A

