

BYTY STRANĚ

BYT B5N.4 3+KK, 5.NP

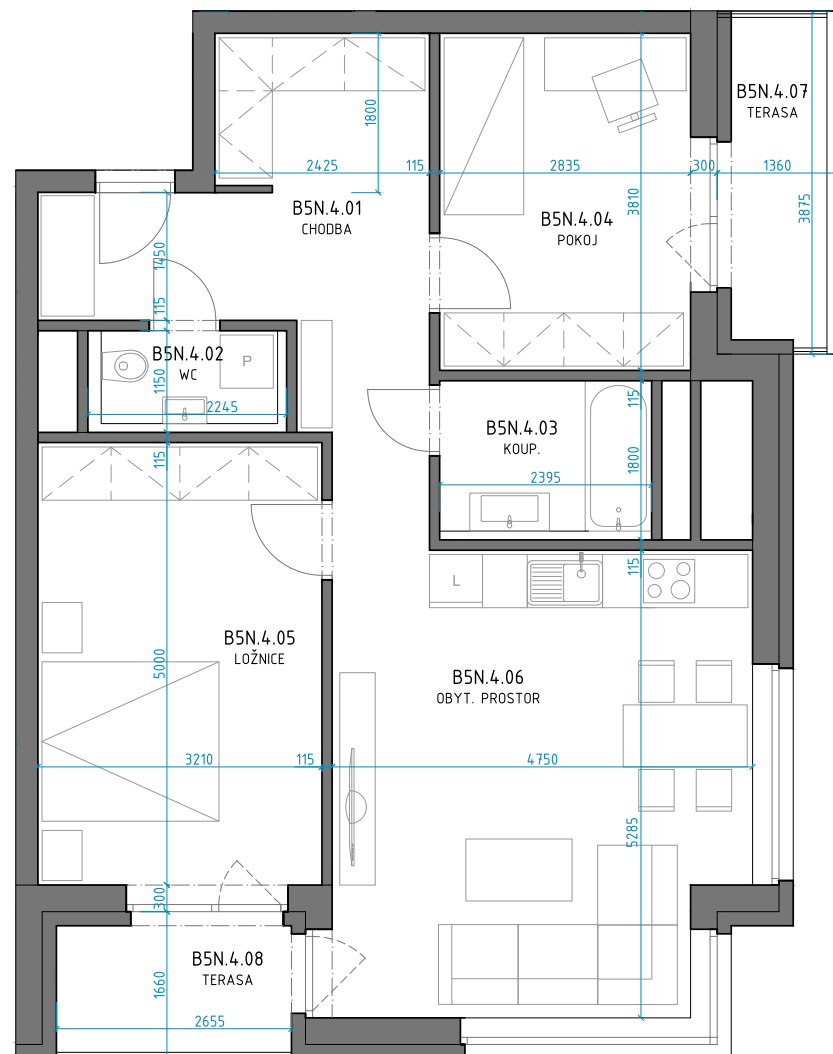
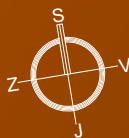
TABULKA MÍSTNOSTÍ 5. NADZEMNÍ PODLAŽÍ_OBJEKT B

Č.		Název	Plocha m ²
B5N.4.01	BYT 3+KK	CHODBA	10,86
B5N.4.02		WC	2,67
B5N.4.03		KOUP.	4,40
B5N.4.04		POKOJ	11,19
B5N.4.05		LOŽNICE	16,45
B5N.4.06		OBYT. PROSTOR	27,74
B5N.4.07	8,74	TERASA	4,34
B5N.4.08		TERASA	4,40

PODLAHOVÁ PLOCHA: 76,07 m²

PLOCHA TERASY: 8,74 m²

CELKOVÁ PLOCHA: 84,81 m²



exkluzivní prodejce bytů

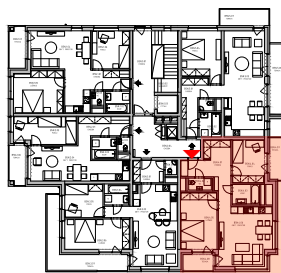
zvonek.cz



Podlahová plocha ve smyslu nařízení vlády č.366/2013 Sb., tedy půdorysná plocha všech místností bytu včetně půdorysné plochy všech svislých nosných a nenosných konstrukcí uvnitř bytu. Všechny informace a vyobrazení jsou pouze orientační.

www.bytystrane.cz

objekt B



objekt A

