

BYTY STRANĚ

BYT B5N.3 3+KK, 5.NP

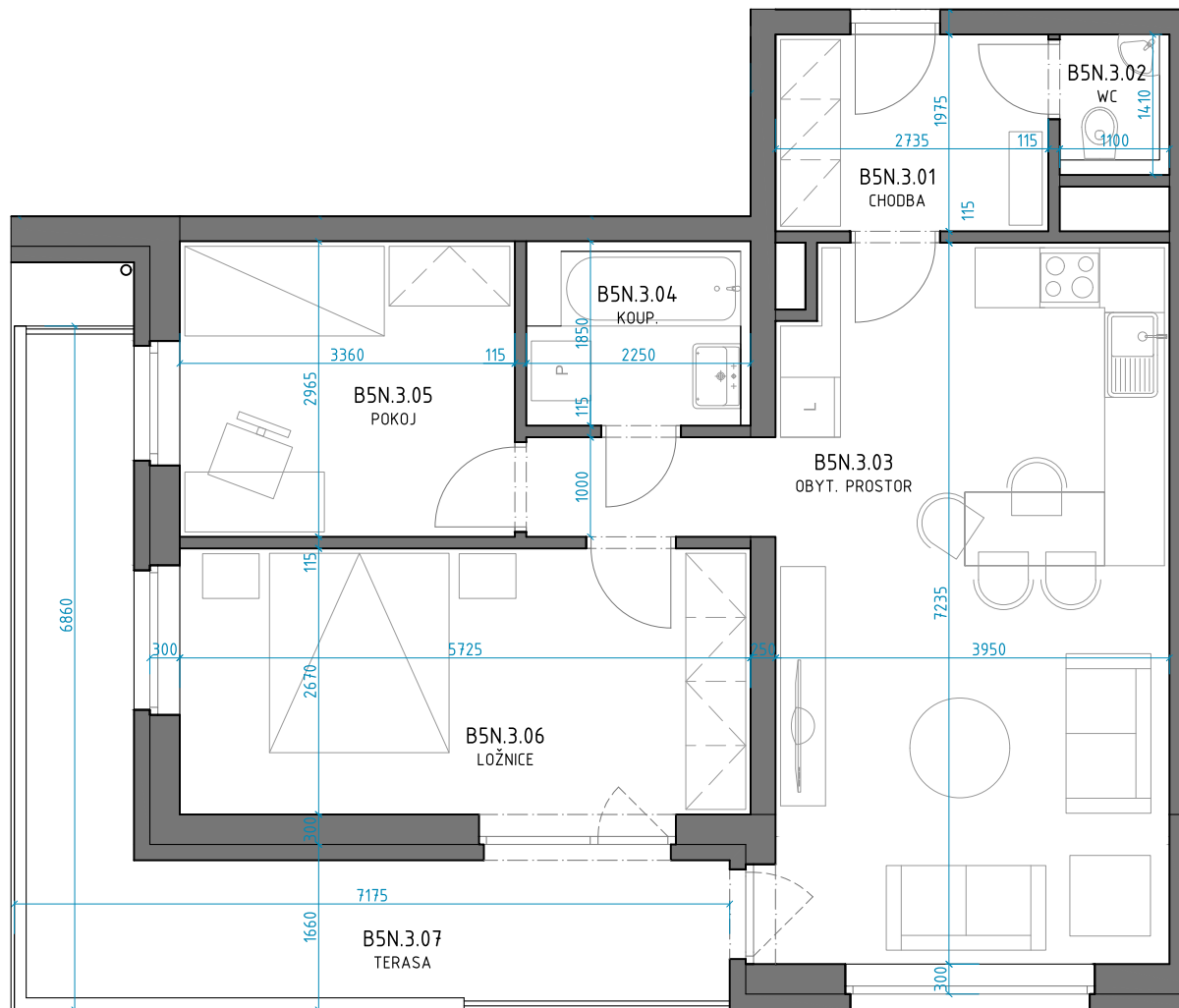
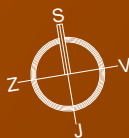
TABULKA MÍSTNOSTÍ 5. NADZEMNÍ PODLAŽÍ, OBJEKT B

Č.		Název	Plocha m ²
B5N.3.01	BYT 3+KK	CHODBA	5,51
B5N.3.02		WC	1,64
B5N.3.03		OBYT. PROSTOR	31,18
B5N.3.04		KOUP.	4,25
B5N.3.05		POKOJ	9,96
B5N.3.06		LOŽNICE	15,72
B5N.3.07	16,20	TERASA	16,20

PODLAHOVÁ PLOCHA: 71,15 m²

PLOCHA TERASY: 16,20 m²

CELKOVÁ PLOCHA: 87,35 m²



exkluzivní prodejce bytů

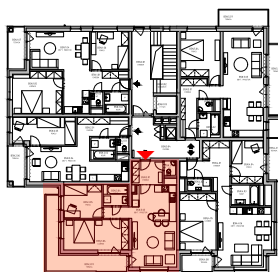
zvonek.cz



Podlahová plocha ve smyslu nařízení vlády č.366/2013 Sb., tedy půdorysná plocha všech místností bytu včetně půdorysné plochy všech svislých nosných a nenosných konstrukcí uvnitř bytu. Všechny informace a vyobrazení jsou pouze orientační.

www.bytystrane.cz

objekt B



objekt A

