

# BYTY STRANĚ

## BYT A6N.6 2+KK, 6.NP

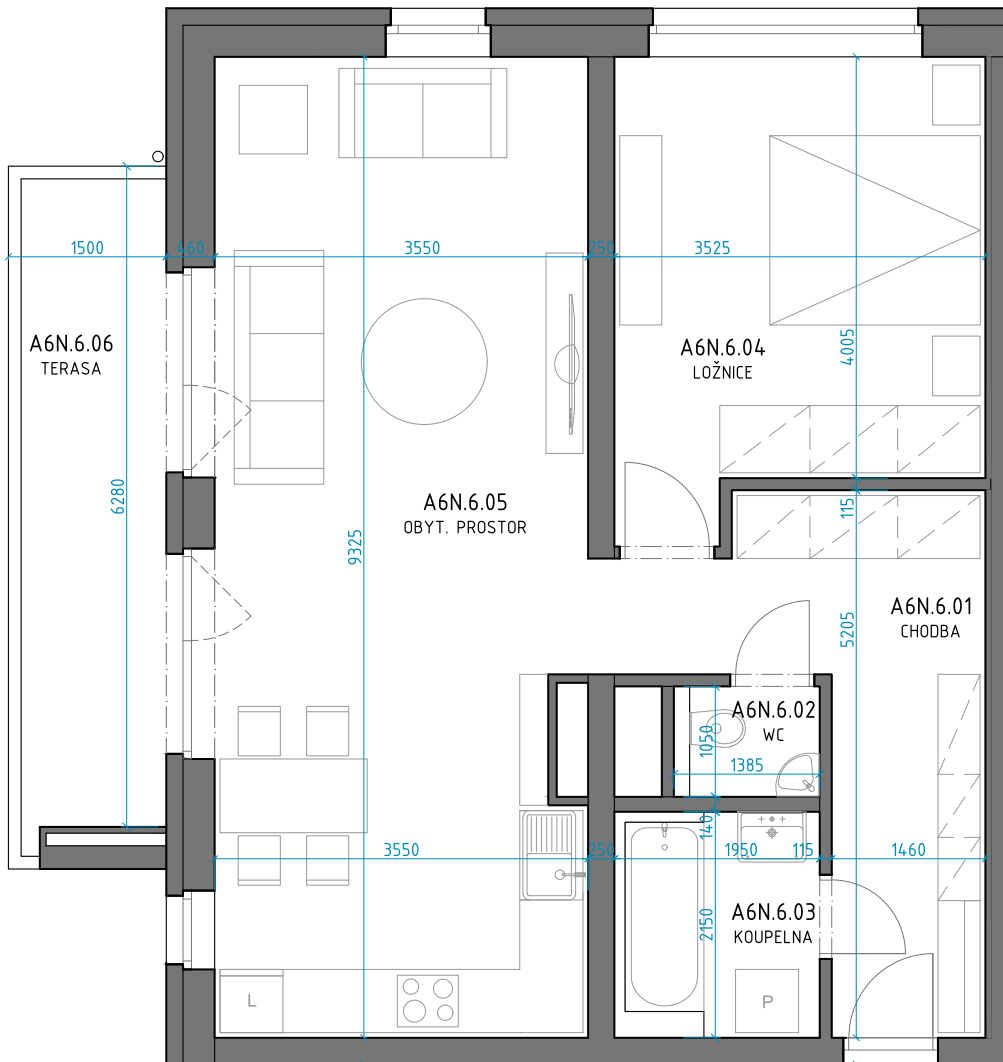
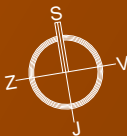
TABULKA MÍSTNOSTÍ 6. NADZEMNÍ PODLAŽÍ\_ OBJEKT A

Č.		Název	Plocha m <sup>2</sup>
A6N.6.01	BYT 2+KK	CHODBA	11,13
A6N.6.02		WC	1,55
A6N.6.03		KOUPELNA	4,28
A6N.6.04		LOŽNICE	14,97
A6N.6.05		OBYT. PROSTOR	33,45
A6N.6.06		9,31	TERASA

PODLAHOVÁ PLOCHA: 68,60 m<sup>2</sup>

PLOCHA TERASY: 9,31 m<sup>2</sup>

CELKOVÁ PLOCHA: 77,91 m<sup>2</sup>



exkluzivní prodejce bytů

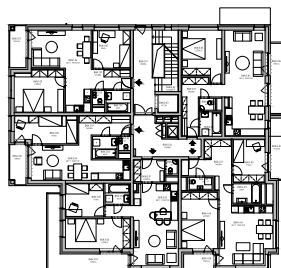
**zvonek.cz**



Podlahová plocha ve smyslu nařízení vlády č.366/2013 Sb., tedy půdorysná plocha všech místností bytu včetně půdorysné plochy všech svislých nosných a nenosných konstrukcí uvnitř bytu. Všechny informace a vyobrazení jsou pouze orientační.

[www.bytystrane.cz](http://www.bytystrane.cz)

objekt B



objekt A

