

# BYTY STRANĚ

## BYT A6N.5 3+KK, 6.NP

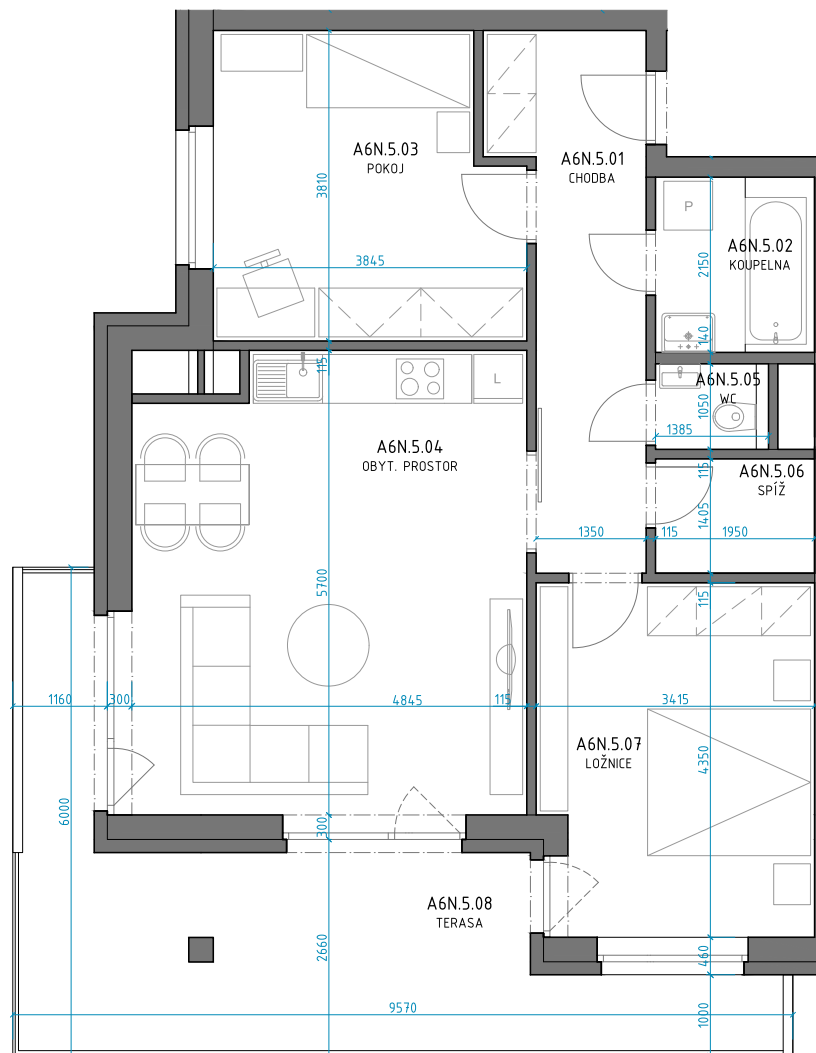
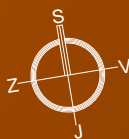
TABULKA MÍSTNOSTÍ 6. NADZEMNÍ PODLAŽÍ\_OBJEKT A

Č.		Název	Plocha m <sup>2</sup>
A6N.5.01	BYT 3+KK	CHODBA	10,44
A6N.5.02		KOUPELNA	4,28
A6N.5.03		POKOJ	13,57
A6N.5.04		OBYT. PROSTOR	27,73
A6N.5.05		WC	1,55
A6N.5.06		SPÍŽ	2,74
A6N.5.07		LOŽNICE	14,49
A6N.5.08	22,93	TERASA	22,93

PODLAHOVÁ PLOCHA: 77,59 m<sup>2</sup>

PLOCHA TERASY: 22,93 m<sup>2</sup>

CELKOVÁ PLOCHA: 100,52 m<sup>2</sup>



exkluzivní prodejce bytů

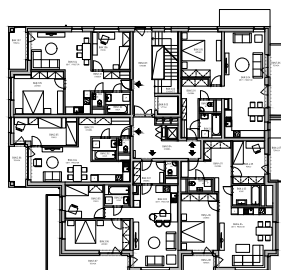
**zvonek.cz**



Podlahová plocha ve smyslu nařízení vlády č.366/2013 Sb., tedy půdorysná plocha všech místností bytu včetně půdorysné plochy všech svislých nosných a nenosných konstrukcí uvnitř bytu. Všechny informace a vyobrazení jsou pouze orientační.

[www.bytystrane.cz](http://www.bytystrane.cz)

objekt B



objekt A

