

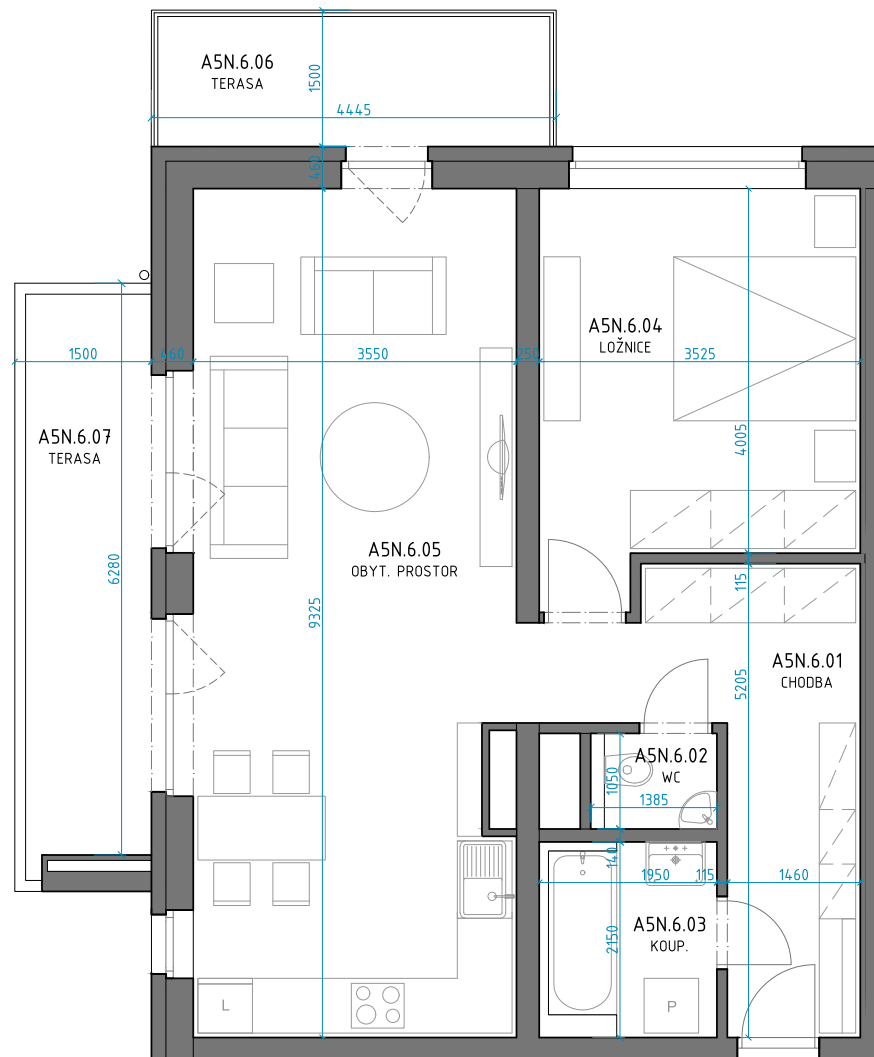
# BYTY STRANĚ

## BYT A5N.6 2+KK, 5.NP

TABULKA MÍSTNOSTÍ 5. NADZEMNÍ PODLAŽÍ \_OBJEKT A

Č.		Název	Plocha m <sup>2</sup>
A5N.6.01	BYT 2+KK	CHODBA	11,13
A5N.6.02		WC	1,55
A5N.6.03		KOUP.	4,28
A5N.6.04		LOŽNICE	14,97
A5N.6.05		OBYT. PROSTOR	33,51
A5N.6.06	14,31	TERASA	6,81
A5N.6.07		TERASA	7,50

PODLAHOVÁ PLOCHA: 67,72 m<sup>2</sup>  
 PLOCHA TERASY: 14,31 m<sup>2</sup>  
 CELKOVÁ PLOCHA: 82,03 m<sup>2</sup>



exkluzivní prodejce bytů

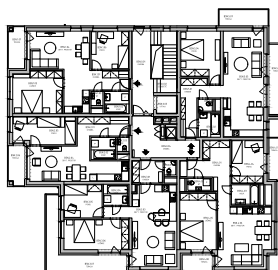
**zvonek.cz**



Podlahová plocha ve smyslu nařízení vlády č.366/2013 Sb., tedy půdorysná plocha všech místností bytu včetně půdorysné plochy všech svislých nosných a nenosných konstrukcí uvnitř bytu. Všechny informace a vyobrazení jsou pouze orientační.

[www.bytystrane.cz](http://www.bytystrane.cz)

objekt B



objekt A

