

BYTY STRANĚ

BYT A5N.1 3+KK, 5.NP

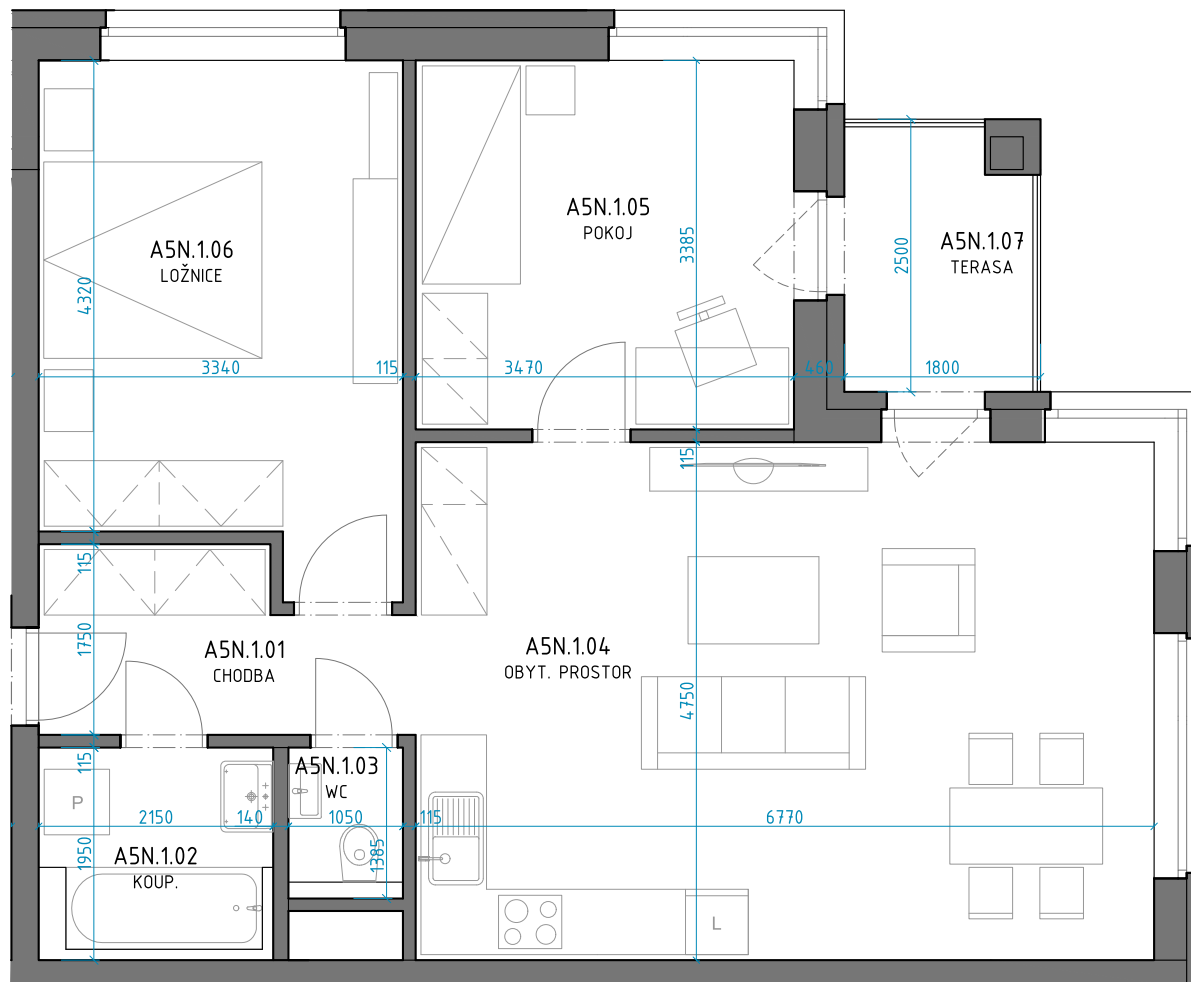
TABULKA MÍSTNOSTÍ 5. NADZEMNÍ PODLAŽÍ_OBJEKT A

Č.		Název	Plocha m ²	
A5N.1.01	BYT 3+KK	70,71	CHODBA	5,29
A5N.1.02			KOUP.	4,28
A5N.1.03			WC	1,55
A5N.1.04			OBYT. PROSTOR	32,48
A5N.1.05			POKOJ	11,97
A5N.1.06			LOŽNICE	15,14
A5N.1.07			4,53	TERASA

PODLAHOVÁ PLOCHA: 72,77 m²

PLOCHA TERASY: 4,53 m²

CELKOVÁ PLOCHA: 77,30 m²



exkluzivní prodejce bytů

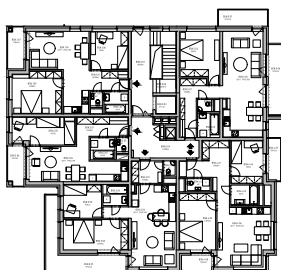
zvonek.cz



Podlahová plocha ve smyslu nařízení vlády č.366/2013 Sb., tedy půdorysná plocha všech místností bytu včetně půdorysné plochy všech svislých nosných a nenosných konstrukcí uvnitř bytu. Všechny informace a vyobrazení jsou pouze orientační.

www.bytystrane.cz

objekt B



objekt A

